



Medium

ELIS 02

Brede, comfortabel zittende beroepsneaker

| | |
|----------------|---|
| Bovenmateriaal | Synthetisch leder |
| Binnenvoering | 3D-mesh |
| Voetbed | SJ foam zool |
| Buitenzool | Phylon/Rubber |
| Categorie | O2 / ESD, SRC |
| Maatbereik | EU 35-47 / UK 3.0-12.0 / US 3.0-13.0 JPN 21.5-31 / KOR 230-310 |
| Gewicht staal | 0.220 kg |
| Normering | ASTM F2892:2018 EN ISO 20347:2012 |



BLK



WHT



3D mesh

Driedimensionaal geproduceerd distance mesh voor een betere vocht- en temperatuurregeling.



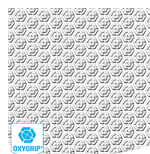
Elektrostatische ontlading

ESD zorgt voor een gecontroleerde ontlading van elektrostatische energie die elektronische componenten kan beschadigen en voorkomt het risico van ontsteking als gevolg van elektrostatische ladingen. Volumeweerstand tussen 100 KiloOhm en 100 MegaOhm.



Hielabsorptie

De energieabsorptie aan de hiel vermindert de impact van springen of rennen op het lichaam van de drager.



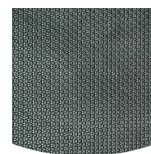
Oxygrip / SJ Grip

Rubberen buitenzolen met Oxytraction® technologie zorgen voor een uitstekende grip op zowel droge als natte vloeren en voldoen aan de SRC (SRA+ SRB) normen.



Verwisselbaar voetbed

Vernieuw regelmatig uw binnenzool of gebruik uw eigen orthopedische inlegzolen voor een hoger comfort.



Rubberen buitenzool

Rubberen buitenzolen bieden veelzijdige functies die ze geschikt maken voor vele toepassingsgebieden: uitstekende slijbestendigheid, hitte- en koudebestendigheid, hoge flexibiliteit bij koude temperaturen, bestand tegen olie, brandstof en vele chemicaliën.

Industrieën:

Catering, Schoonmaak, Medisch

Omgeving:

Droge omgeving, Extreem gladde oppervlakken, Natte omgeving

Onderhoudsinstructies:

Om de levensduur van je schoenen te verlengen, raden wij u aan om ze regelmatig schoon te maken en ze te beschermen met geschikte producten. Droog uw schoenen niet op een radiator of dicht bij een warmtebron.

| Omschrijving | Maateenheid | Resultaat | EN ISO 20347 |
|---|-----------------------|-------------|--------------|
| Bovenmateriaal Synthetisch leder | | | |
| Bovenkant: doorlaatbaarheid voor waterdamp | mg/cm ² /u | 2.18 | ≥ 0.8 |
| Bovenkant: waterdampcoëfficiënt | mg/cm ² | 18 | ≥ 15 |
| Binnenvoering 3D-mesh | | | |
| Voering: doorlaatbaarheid voor waterdamp | mg/cm ² /u | 70 | ≥ 2 |
| Voering: waterdampcoëfficiënt | mg/cm ² | 350 | ≥ 20 |
| Voetbed SJ foam zool | | | |
| Voetbed: slijtvastheid (droog/nat) (cycli) | cycli | 25600/12800 | 25600/12800 |
| Buitenzool Phylon/Rubber | | | |
| Slijtvastheid van de buitenzool (volumeverlies) | mm ³ | 105 | ≤ 150 |
| Slipvastheid van de buitenzool SRA: hiel | wrijving | 0.44 | ≥ 0.28 |
| Slipvastheid van de buitenzool SRA: vlak | wrijving | 0.48 | ≥ 0.32 |
| Slipvastheid van de buitenzool SRB: hiel | wrijving | 0.25 | ≥ 0.13 |
| Slipvastheid van de buitenzool SRB: vlak | wrijving | 0.29 | ≥ 0.18 |
| Antistatische waarde | MegaOhm | N/A | 0.1 - 1000 |
| ESD-waarde | MegaOhm | 60 | 0.1 - 100 |
| Energieabsorptie van de hiel | J | 28 | ≥ 20 |

Maat Staal: 38

Onze schoenen zijn voortdurend in ontwikkeling, de bovenstaande technische gegevens kunnen veranderen. Alle productnamen en het merk Safety Jogger, zijn geregistreerd en mogen niet worden gebruikt of gereproduceerd in welk formaat dan ook, zonder schriftelijke toestemming van ons.